

## ÖZET DEĞERLENDİRME

KONULAR		Aralık			Ocak-Aralık		
		2013	2014	(%)	2013	2014	(%)
Üretim	<b>Toplam</b>	83.166	120.593	<b>45</b>	1.125.534	1.170.445	<b>4</b>
	<b>Otomobil</b>	50.935	70.480	<b>38</b>	633.604	733.439	<b>16</b>
İhracat	<b>Toplam</b>	64.999	82.308	<b>27</b>	828.471	885.180	<b>7</b>
	<b>Otomobil</b>	42.834	52.360	<b>22</b>	484.504	581.993	<b>20</b>
Pazar	<b>Toplam</b>	135.596	153.941	<b>14</b>	893.124	807.486	<b>-10</b>
	<b>Otomobil</b>	101.199	110.054	<b>9</b>	664.655	587.331	<b>-12</b>

## PAZAR

2014 yılı Ocak-Aralık döneminde toplam pazar, 2013 yılı aynı dönemine göre yüzde 10 oranında azalarak 807 bin adet düzeyinde gerçekleşti. Aynı dönemde otomobil pazarındaki düşüş yüzde 12 oldu ve pazar 587 bin adede geriledi.

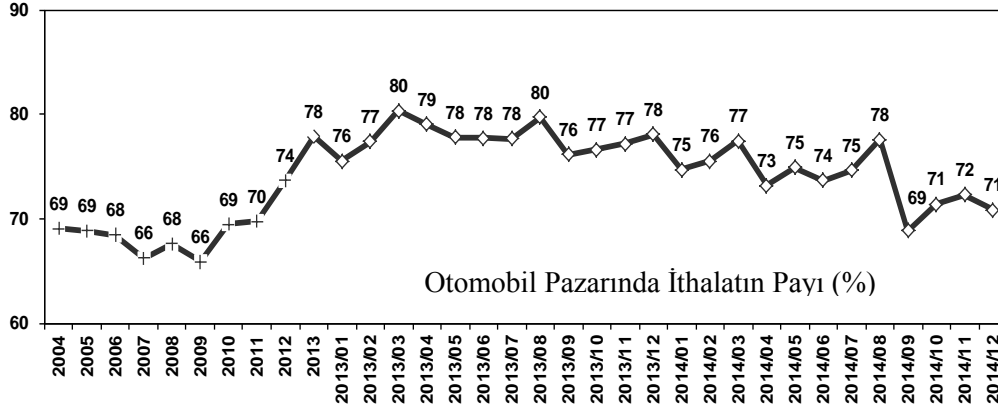
2014 yılı Ocak-Aralık döneminde hafif ticari araç pazarı bir önceki yılın aynı dönemine göre yüzde 4 azalarak 180 bin adet düzeyine geriledi.

2014 yılı Ocak-Aralık döneminde bir önceki yıla göre ağır ticari araç pazarında değişiklik olmadı ve pazar 40 bin adet düzeyinde gerçekleşti. Ancak, inşaat sektöründeki gelişmelerin etkisiyle 2014 yılında 2013 yılı aynı dönemine göre kamyon pazarı yüzde 12 oranında artarak 35 bin adet düzeyine yükseldi. Buna karşılık, otobüs pazarı yüzde 66 gibi önemli oranda azaldı ve 1.378 adet oldu, bu azalışta yerel yönetimlerin alımlarını sınırlandırması doğrudan etkili oldu.

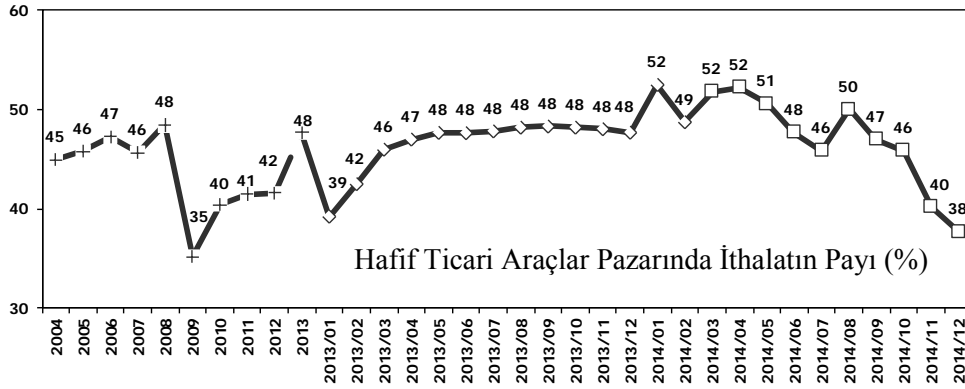
Son 10 yıllık ortalamalara göre toplam pazar yüzde 9,4 otomobil pazarı ise yüzde 23,5 oranında arttı. Hafif ticari araçlar (HTA) pazarı yüzde 19,5 oranında azaldı. 10 yıllık ortalamalara göre kamyon pazarı yüzde 7,3 artarken, otobüs pazarı ise yüzde 32,5 oranında düşüş gösterdi.

Pazar (x 1.000)	10 Yıllık Ortalama	2014	Değişim %
<b>Toplam</b>	738,3	807,5	<b>9,4</b>
<b>Otomobil</b>	475,7	587,3	<b>23,5</b>
<b>HTA</b>	224,2	180,4	<b>-19,5</b>
<b>Kamyon</b>	33,0	35,4	<b>7,3</b>
<b>Otobüs</b>	2.041	1.378	<b>-32,5</b>

Otomobil pazarında ithalatın pazar payı 2014 Aralık ayında yüzde 71 düzeyinde gerçekleşti.



Öte yandan 2014 Aralık ayında ithal hafif ticari araçların pazar payı yüzde 38 düzeyinde gerçekleşti.



## İHRACAT

2014 yılı Ocak-Aralık döneminde bir önceki yıla göre, toplam otomotiv ihracatı yüzde 7 oranında, otomobil ihracatı ise yüzde 20 oranında arttı. 2014 yılı Ocak-Aralık döneminde toplam ihracat 885 bin adet, otomobil ihracatı ise 582 bin adet düzeyinde gerçekleşti.

Bu dönemde, ticari araç ihracatı ise yüzde 12 azalış ile 303 bin adet düzeyinde gerçekleşti. Traktör ihracatı ise yüzde 13 artış ile 17.014 adet oldu.

## ÜRETİM

2014 yılı Ocak-Aralık döneminde bir önceki yılın aynı dönemine göre toplam üretim yüzde 4, otomobil üretimi ise yüzde 16 oranında arttı. Bu dönemde, toplam üretim 1.170 bin adet, otomobil üretimi ise 733 bin adet düzeyinde gerçekleşti.

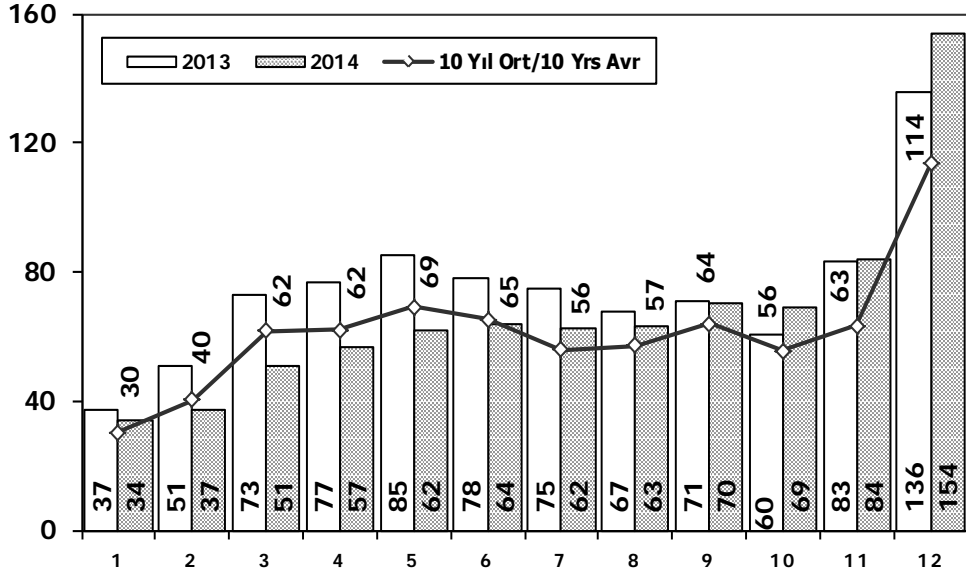
2014 yılı Ocak-Aralık döneminde üretim, küçük kamyonunda yüzde 24, otobüste yüzde 23, kamyonette yüzde 12, minibüste yüzde 6 oranında azaldı, büyük kamyonunda yüzde 3 midibüste ise yüzde 2 oranında arttı.

Bu dönemde, traktör üretimi yüzde 19 oranında artarak 48 bin adet oldu.

## OTOMOTİV SANAYİİ 2014 YILI OCAK-ARALIK DÖNEMİ SONUÇLARI

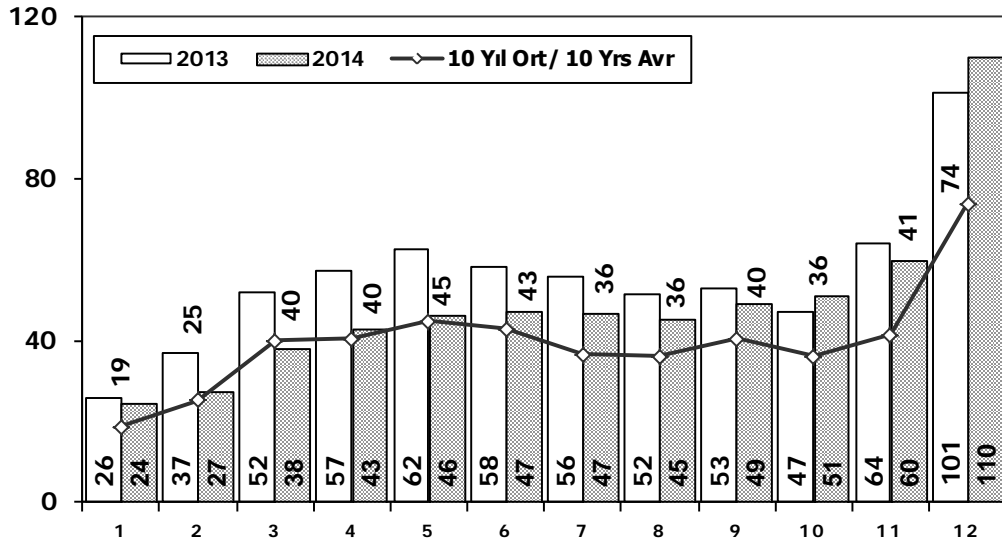
### PAZAR

10 Yıllık Ortalama ve 2014/2013 Toplam Satışlar (x1000)



- 2014 yılı Ocak-Aralık döneminde toplam satışlar 807 bin adet oldu ve toplam pazar 2014 yılı aynı dönemine göre yüzde 10 oranında azaldı.

10 Yıllık Ortalama ve 2014/2013 Otomobil Satışları (x1000)



- 2014 yılı Ocak-Aralık döneminde otomobil satışları, 2013 yılı aynı dönemine göre yüzde 12 oranında azaldı ve 587 bin adet düzeyine geriledi.

- 2004–2014 yılları Ocak-Aralık döneminde otomobil satışları aşağıdaki gibi gerçekleşti:

	2004	2005	2006	2007	2008	2009	2010	2011	2012	2013	2014
Yerli/Local	139.541	136.708	117.725	120.740	99.205	126.277	155.634	179.488	146.604	147.128	157.349
İthal/Imports	311.668	301.889	255.494	236.725	206.793	243.542	354.150	414.031	409.676	517.527	429.982
Toplam/Total	451.209	438.597	373.219	357.465	305.998	369.819	509.784	593.519	556.280	664.655	587.331
İthalat/Imports (%)	69	69	68	66	68	66	69	70	74	78	73

- 2014 yılı Ocak-Aralık döneminde geçen yıla göre toplam otomobil satışları yüzde 12, ithal otomobil satışları yüzde 7 oranında azaldı. Yerli otomobil satışları ise yüzde 7 oranında arttı.
- İthalatın pazar payı, 2014 yılı Ocak-Aralık döneminde yüzde 73 gibi çok yüksek bir oranda gerçekleşti.
- 2004–2014 yılları Ocak-Aralık döneminde hafif ticari araç (minibüs + kamyonet) satışları aşağıdaki gibi gerçekleşti:

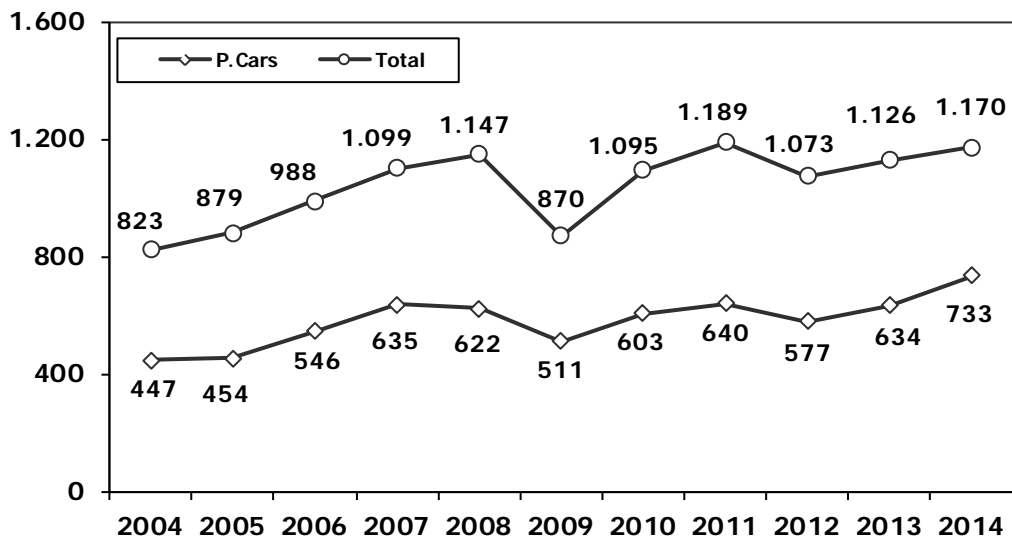
	2004	2005	2006	2007	2008	2009	2010	2011	2012	2013	2014
Yerli/Local	135.980	147.426	129.075	128.965	96.957	121.417	149.720	158.586	129.399	98.778	98.224
İthal/Imports	110.906	124.385	115.558	108.332	91.068	65.890	101.409	112.334	92.082	89.945	82.126
Toplam/Total	246.886	271.811	244.633	237.297	188.025	187.307	251.129	270.920	221.481	188.723	180.350
İthalat/Imports (%)	45	46	47	46	48	35	40	41	42	48	46

- 2014 yılı Ocak-Aralık döneminde, geçen yıla göre toplam hafif ticari araç satışları yüzde 4, yerli hafif ticari araç satışları yüzde 1, ithal hafif ticari araç satışları ise yüzde 9 oranında azaldı.
- İthalatın pazar payı, 2014 yılı Ocak-Aralık döneminde yüzde 46 oldu.

## ÜRETİM

- 2014 yılı Ocak-Aralık döneminde toplam 1.170 bin adet taşıt aracı üretildi.

2014 Yılı Ocak-Aralık Toplam ve Otomobil Üretimi (x1000)

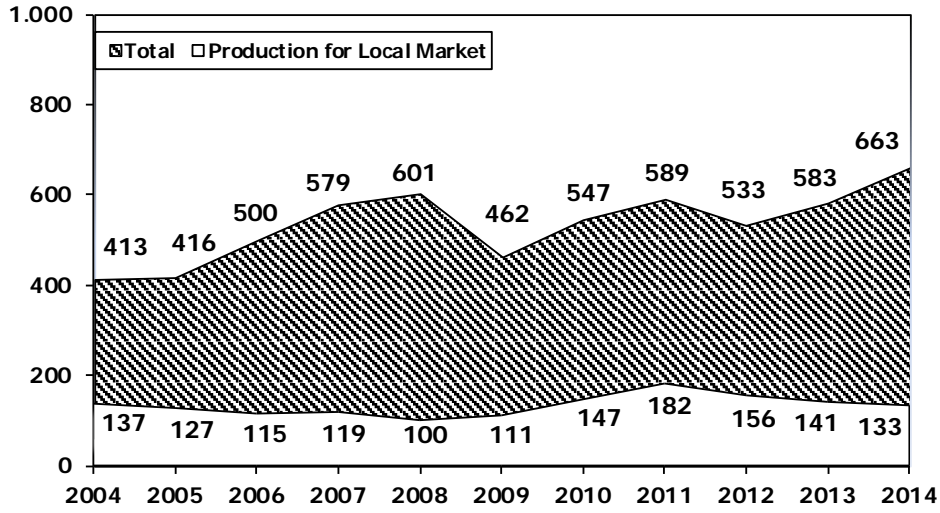


- 2014 yılı Ocak-Aralık döneminde toplam üretim, 2013 yılı aynı dönemine göre yüzde 4 oranında arttı. Bu dönemde, üretimin yüzde 76'sini oluşturan 885 bin taşıt aracı ihracatı gerçekleştirildi.

- 2013 yılına göre, yük ve yolcu taşıyan ticari araç üretimi, 2014 yılı ilk on iki ayda:

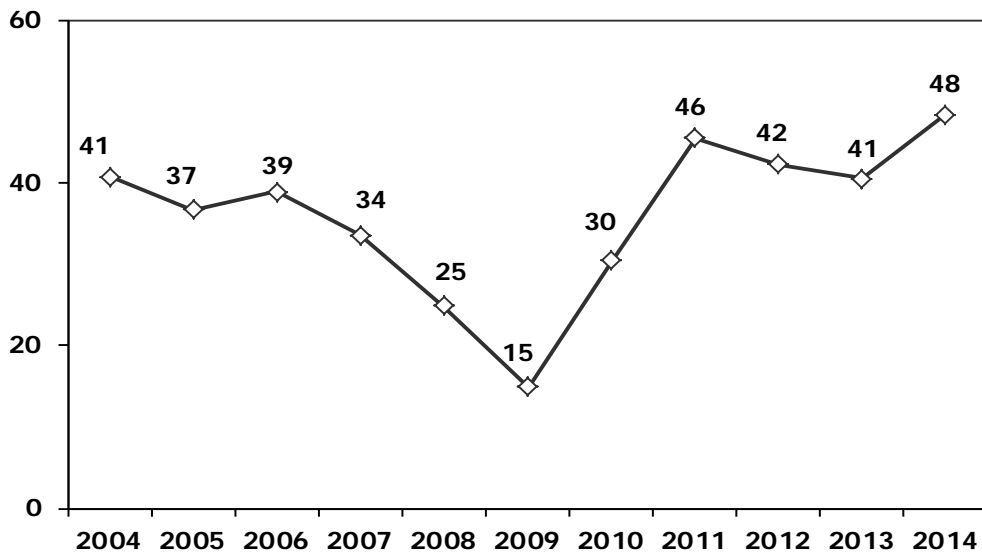
Otobüste	yüzde 23
K. Kamyonda	yüzde 24
Kamyonette	yüzde 12
Minibüste	yüzde 6 oranında azaldı.
Otomobilde	yüzde 16
B. Kamyonda	yüzde 3
Midibüste	yüzde 2 oranında arttı.

2014 Yılı Ocak-Aralık Otomobil Üretim ve İhracat (x1000)



- 2014 yılı Ocak-Aralık döneminde otomobil üretimi, 2013 yılı aynı dönemine göre yüzde 16 oranında artarak 733 bin adet düzeyinde gerçekleşti.
- 2014 yılı Ocak-Aralık döneminde traktör üretimi yüzde 19 oranında artarak 48 bin adet oldu.

2014 Yılı Ocak-Aralık Traktör Üretimi (x1000)



**İHRACAT**

- 2014 yılı Ocak-Aralık döneminde 582 bin adedi otomobil olmak üzere, toplam 885 bin adet taşıt ihraç edildi. 2014 yılı Ocak-Aralık döneminde gerçekleşen taşıt aracı ihracatı, 2013 yılı aynı dönemine göre yüzde 7 oranında arttı.
- T.C Ekonomi Bakanlığı Otomotiv Endüstrisi İhracatçıları Birliği verilerine göre, 2014 yılı Ocak-Aralık döneminde ayında toplam ihracat, 2013 yılı aynı dönemine göre yüzde 6 oranında arttı ve 22,7 milyar \$ oldu.
- Bu dönemde, toplam ana sanayi 6, yan sanayi ihracatı ise yüzde 5 oranında arttı.

*Taşıt Araçları İhracatı (Adet)*

SEKTÖR/SECTOR	2012	2013	2014	2013/2014 (%)
<b>OTOMOBİL/ P.Cars</b>	<b>412.991</b>	<b>484.504</b>	<b>581.993</b>	<b>20</b>
<b>TİCARİ ARAÇLAR / CV</b>	<b>316.932</b>	<b>343.967</b>	<b>303.187</b>	<b>-12</b>
* Kamyonet/Pick-Up	292.601	300.765	269.995	-10
* Minibüs/Minibus	16.429	34.664	26.458	-24
* Kamyon/Truck	2.682	3.055	1.281	-58
* Midibüs/Midibus	1.173	985	824	-16
* Otobüs/Bus	4.047	4.498	4.629	3
<b>TAŞIT ARAÇLARI /MV TOTAL</b>	<b>729.923</b>	<b>828.471</b>	<b>885.180</b>	<b>7</b>
<b>TRAKTÖR/F.TRACTOR</b>	<b>15.431</b>	<b>14.996</b>	<b>17.014</b>	<b>13</b>
<b>TOTAL</b>	<b>745.354</b>	<b>843.467</b>	<b>902.194</b>	<b>7</b>

Kaynak: OSD

Toplam otomotiv sanayi ihracatı, 2014 yılı Ocak-Aralık dönemi itibariyle, ihracat sıralamasında birinci sırada yer aldı.

*Otomotiv Ana ve Yan Sanayi İhracatı (ABD \$)*

SEKTÖR/SECTOR	2011 Toplam (Total)	2012 Toplam (Total)	2013 Toplam (Total)	2014 Toplam (Total)	2014/2013 (%)
<b>Toplam Yan Sanayi/Total Component Industry</b>	<b>6.595.662.583</b>	<b>8.307.826.870</b>	<b>9.065.017.539</b>	<b>9.508.032.776</b>	<b>5</b>
İç ve Dış Lastik / Tyres	988.990.821	1.373.205.546	1.130.005.892	1.126.947.745	0
Emniyet Camı / Safety Glasses	107.203.983	120.041.467	135.230.310	143.231.168	6
Motor (Engine)	305.490.804	273.896.369	319.294.885	171.893.752	-46
Akümülatör / Batteries	186.504.496	232.611.079	306.451.449	289.150.764	-6
Diğer Aksam ve Parça / Spare Parts&Components	5.007.472.478	6.308.072.409	7.174.035.002	7.776.809.346	8
<b>Toplam Ana Sanayi/Total Vehicle Industry</b>	<b>10.855.476.447</b>	<b>12.128.522.618</b>	<b>12.491.591.365</b>	<b>13.272.198.027</b>	<b>6</b>
Otobüs / Bus	744.935.284	929.372.870	937.790.963	985.983.007	5
Midibüs-Minibüs / Minibus- Minibus	120.378.674	145.199.034	147.769.644	97.685.509	-34
Otomobil (P. Cars)	6.217.404.551	6.541.969.418	6.855.475.590	7.270.836.596	6
Kamyon-Kamyonet/HCV-LCV	3.363.101.038	4.034.772.621	3.918.798.755	4.201.921.030	7
Çekici/Truck-Tractor	145.710.283	116.912.332	218.385.732	252.416.256	16
Römork ve Yarı Römork/Trailer-Semi Trailer	72.145.150	147.247.613	77.907.407	38.396.525	-51
Tarım Traktörü/Farm Tractor	191.801.467	213.048.730	335.463.275	424.959.103	27
<b>Toplam/Total</b>	<b>17.451.139.030</b>	<b>20.436.349.488</b>	<b>21.556.608.904</b>	<b>22.780.230.802</b>	<b>6</b>

Kaynak: T.C Ekonomi Bakanlığı UİB Otomotiv Endüstrisi İhracatçıları Birliği